

Задания для участников 9 класса

Инструкция по выполнению работы

Время, отведенное на выполнение заданий обоих туров – 90 минут.

Максимальное количество баллов за оба тура – 70.

Внимательно прочитайте каждое задание. Ответ записывайте разборчиво.

Примечание. Не разрешается пользоваться школьными атласами и другими источниками информации.

Шифр Ш12.Г9.01

25

ЗАДАНИЯ ТЕОРЕТИЧЕСКОГО ТУРА

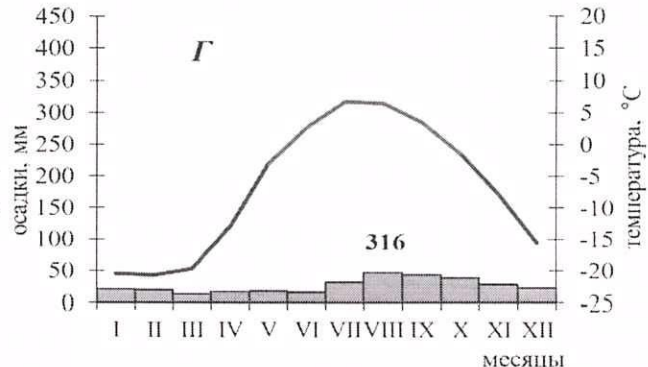
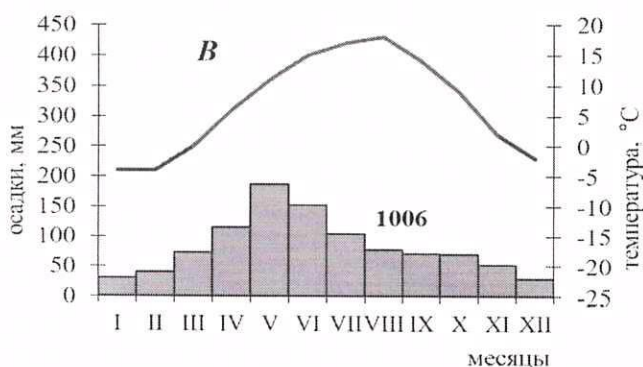
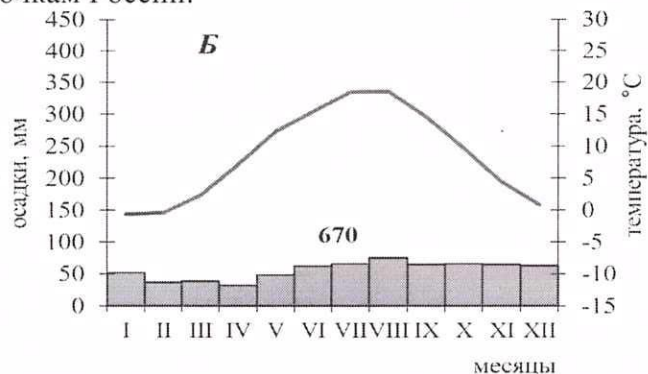
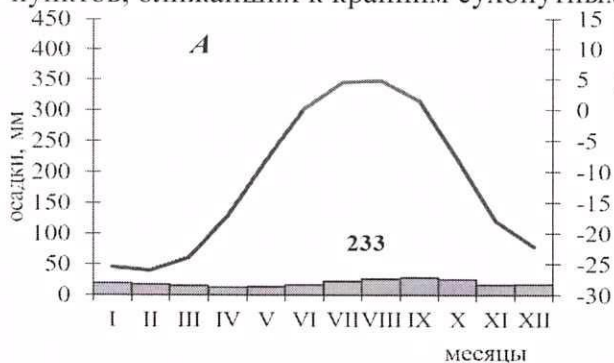
Общее количество баллов - 50 баллов

Задание 1. Заполните пропуски в тексте:

«Эта акватория самая маленькая, самая пресная, самая холодная и самая мелководная среди себе подобных. Именно перелетом через Северно ледовитый океан (напишите название этой акватории) в 1957 году прославился советский летчик Валерий Чкалов. В пределах этой акватории лежит одна из двух необычных точек Земли, которые имеют только одну географическую координату -90 см 1 (укажите какую). Назовите эту точку С. полюс. Этот архипелаг принадлежит и назван в честь второй по площади территории страны мира, а также именно на его территории находится точка, на которую смотрят все стрелки компасов. Назовите этот архипелаг _____, страну США и точку Магнитный п. 1.

Критерии оценивания: за каждый правильный ответ 1 балл, всего 6 баллов.

Задание 2. Перед Вами климатограммы, характеризующие климат постоянных населенных пунктов, ближайших к крайним сухопутным точкам России.



Определите, какая климатограмма соответствует каждой точке, тип и подтип климата этого района. Укажите названия крайних точек и субъект РФ, в котором они расположены. Свой ответ внесите в таблицу:

Положение крайней точки	Название крайней точки	Субъект РФ	Климатограмма	Тип и подтип климата
северная	мыс Челюскин	Мурманск	А	Цирковойский
южная	гора Бора Ардмо		Б	
западная			В	
восточная	мыс Дежнев	Магадан	Г	Субарктический

Критерии оценивания: за каждый правильный ответ 1 балл, всего 16 баллов.

Задание 3. На приведённых ниже рисунках даны фрагменты карт и картосхем из Национального атласа России. Используя знания о способах изображения географических объектов и явлений на картах, определите тематику каждого из представленных фрагментов.

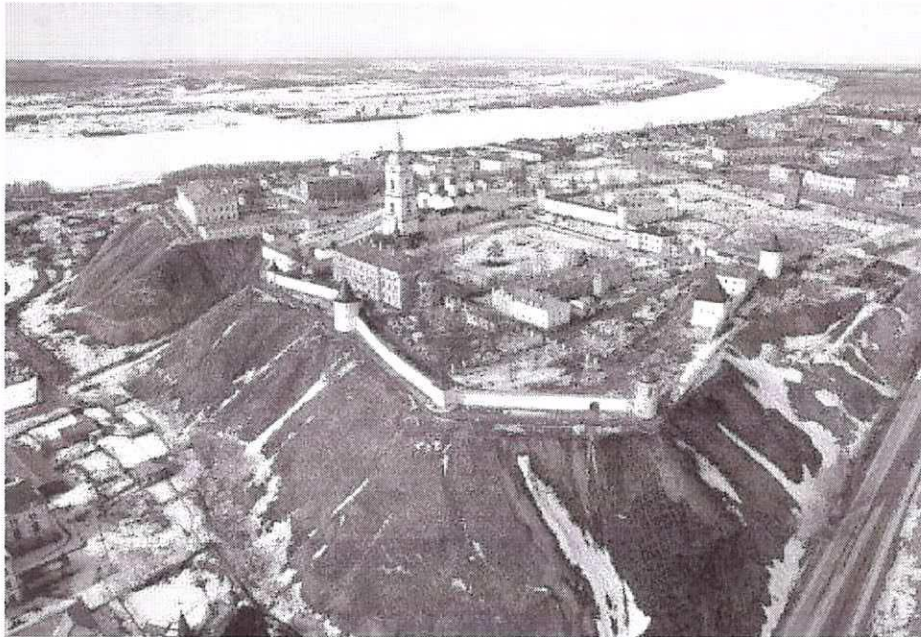
<p>Фрагмент №1</p>	<p>Фрагмент №2</p>
<p>Фрагмент №3</p>	<p>Фрагмент №4</p>

- Фрагмент №1 водные объекты (за правильный ответ 2 балла)
- Фрагмент №2 полезные ископаемые (за правильный ответ 2 балла)
- Фрагмент №3 субъекты Р.Ф. граница (за правильный ответ 2 балла)

Фрагмент №4 Разр. вежд (за правильный ответ 2 балла)
 Какой из представленных фрагментов имеет самый мелкий, а какой – самый крупный масштаб?

Мелкий масштаб Фрагмент 3 (правильный ответ 0,5 балла)
 Крупный масштаб Фрагмент 2 (правильный ответ 0,5 балла)

Задание 4. На фотографии изображена центральная часть исторического города нашей страны. Напротив кремля, через реку находится возвышенность, имеющая оригинальное название. Название состоит из двух слов. Первое – прилагательное, образованное от имени города, а второе – географический термин, которым обычно называют огромный массив суши, в тысячи раз больший, чем данная возвышенность.

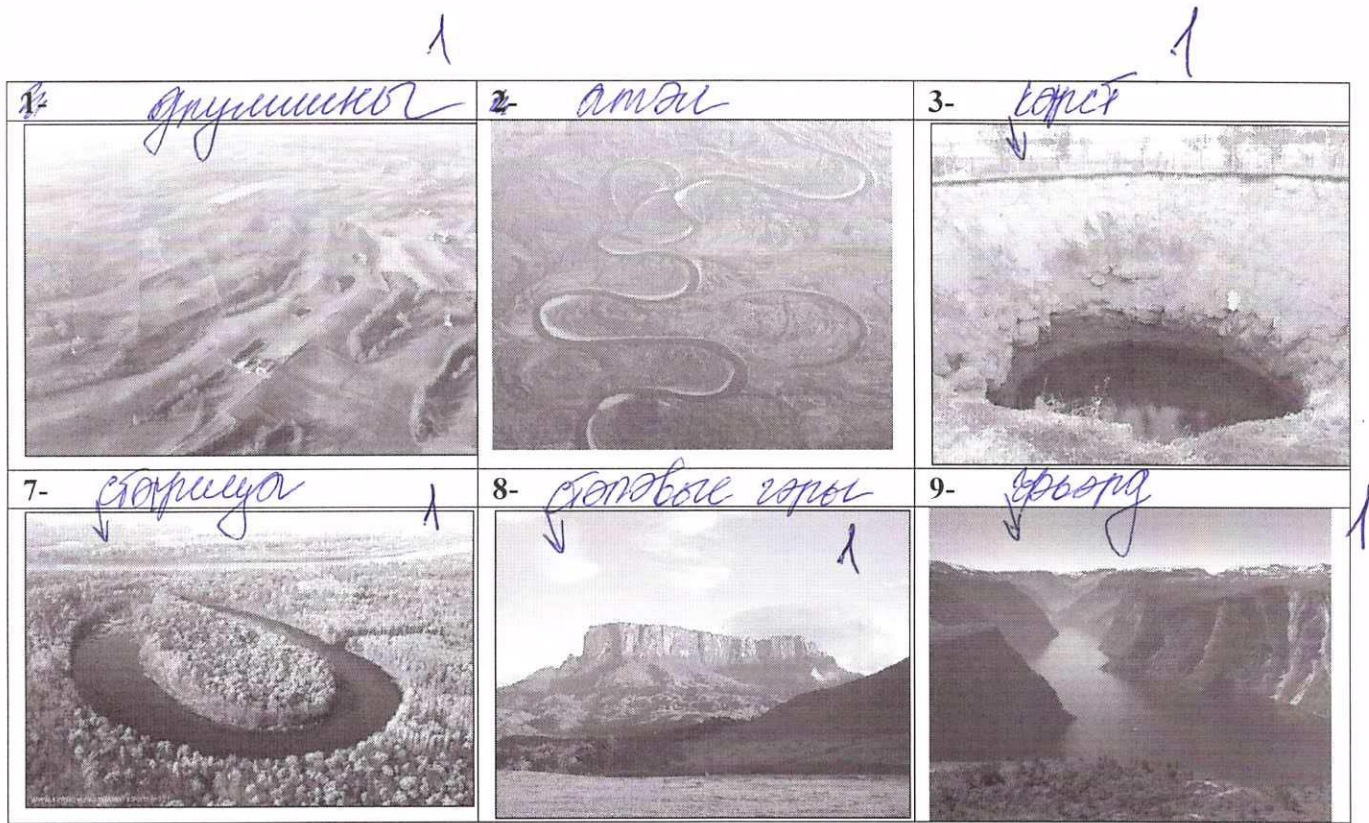


0

Что это за город? Санкт-Петербург Великий ковчег
 В каком регионе России он располагается?
 Какие две реки сливаются у города?
 Как называется возвышенность, контрастно поднимающаяся над низменными территориями? – Камни
 Критерии оценивания: за каждый правильный ответ 1 балл, всего 4 балла.

Задание 5. По фотографии определите формы рельефа.
 Формы рельефа: столовые горы, друмлины, старица, атолл, балка, карст, бугры пучения, фиорд (фьорд), меандры.
 Критерии оценивания: за каждый правильный ответ 1 балл, всего 9 баллов.

<p>14 <u>меандры</u></p>	<p>15 <u>балка</u> 1</p>	<p>16 <u>бугры пучения</u> 1</p>
<p>17 <u>дeltas</u></p>	<p>18 <u>а</u></p>	<p>19 <u>а</u></p>



Дайте определение:

Меандры-

изгибы в реках

Друмлины-

частые, мелкие возвышения

Бугры пучения-

подъём и складки земли корог из воды.

Критерии оценивания: за каждый правильный ответ 2 балла, всего 6 баллов.

ЗАДАНИЯ ТЕСТОВОГО ТУРА

Общее количество баллов – 20 баллов

1. Назовите море, омывающее берега республики и автономного округа Российской Федерации

А) Белое

Б) Баренцево

В) Карское

Г) Восточно-Сибирское

Ответ *Баренцево*

Критерии оценивания: за правильный ответ – 1 балл.

2. С какой из перечисленных стран Россия имеет как сухопутную, так и морскую границу?

А) Финляндия

Б) Швеция

В) Монголия

Г) Япония

Ответ *Швеция*

Критерии оценивания: за правильный ответ – 1 балл.

3. В десятку городов с наихудшим качеством воздуха НЕ входит ни один город европейской территории страны (до Урала). Выберите причины загрязнения атмосферного воздуха в азиатской части Российской Федерации

- А) устойчивый зимний Сибирский антициклон
- Б) длительный отопительный сезон
- В) малое количество осадков
- Г) преимущественно угольно-мазутная энергетика
- Д) котловинный тип рельефа

Ответ преимущественно угольно-мазутная энергетика

Критерии оценивания: за правильный ответ – 2 балла.

4. Выберите вариант, где все перечисленные субъекты РФ имеют выход к Северному Ледовитому океану

- А) Камчатский край, Чукотский АО, Магаданская область
- Б) Республика Саха (Якутия), Мурманская область, Республика Карелия
- В) Красноярский край, Ямало-Ненецкий АО, Республика Хакасия
- Г) Республика Тыва, Республика Коми, Республика Марий Эл

Ответ А

Критерии оценивания: за правильный ответ – 1 балл.

5. Выберите природную зону, о которой идёт речь в следующем тексте

В нижнем течении рек Парана и Уругвай раскинулась пампа. На плодородных почвах, образовавшихся в условиях влажного субтропического климата, доминируют ковыль, пампасная трава, а также дикое просо. Животный мир пампы сравнительно беден. Встречаются безгорбые верблюды гуанако, несколько видов оленей, очень много грызунов, броненосцев. Самыми крупными травоядными животными пампы являются одичавшие кони – мустанги, завезённые конкистадорами в XVI в.

- А) саванна
- Б) тундра
- В) пустыня
- Г) лесотундра
- Д) степь

Ответ Д

Критерии оценивания: за правильный ответ – 1 балл.

6. Прочитайте описание. Назовите путешественника

Этот путешественник в 1577 году был отправлен в экспедицию к тихоокеанскому побережью Америки. Официальной целью путешествия было открытие новых земель, но на самом деле он должен был набрать как можно больше золота и с этим грузом вернуться на родину. В 1579 года он высадился, как предполагается, в районе Сан-Франциско (по другой гипотезе, в современном Орегоне) и объявил этот берег владением под названием «Новый Альбион». После пополнения провизии и ремонта пересёк Тихий океан и вышел к Молуккским островам. Обойдя Африку с юга, он вернулся на родину 26 сентября 1580 года, привезя клубни картофеля и огромные сокровища, поэтому был встречен как национальный герой и удостоен рыцарского звания. В немецком городе Оффенбург в 1853 году ему был поставлен памятник. Надпись на постаменте гласила: «..., распространившему картофель в Европе. Миллионы земледельцев мира благословляют его бессмертную память. Это помощь беднякам, драгоценный дар Божий, облегчающий горькую нужду». В 1939 году памятник был уничтожен нацистами.

- А) Виллем Баренц
- Б) Васко да Гама
- В) Христофор Колумб
- Г) Джеймс Кук
- Д) Фернан Магеллан
- Е) Френсис Дрейк

Ответ Б

Критерии оценивания: за правильный ответ – 1 балл.

7. Прочитайте описание. Назовите город Российской Федерации

Этот город-миллионер является административным центром области РФ. Город расположен в долине одной из самых крупных рек России, рядом с водохранилищем. Он находится в области континентального климата умеренного пояса: средняя температура воздуха в январе -18°C , в июле $+19^{\circ}\text{C}$. Это крупный промышленный, деловой, транспортный, научный и культурный центр. Всемирную известность этому городу принёс Академгородок, на территории которого расположены десятки научно-исследовательских институтов и государственный университет.

2 Ответ Новосибирск

Критерии оценивания: за правильный ответ – 2 балла.

8. Определите субъект Российской Федерации по его описанию

На территории этого автономного округа находится одна из крайних точек России. Он омывается водами морей, относящихся к бассейнам двух океанов. Средняя плотность населения здесь ниже среднероссийского показателя. Коренное население, относящееся к малочисленным народам Севера, занимается оленеводством, промыслом рыбы и морского зверя. В последние годы экономика региона стала активно развиваться.

0 Ответ Республика Саха

Критерии оценивания: за правильный ответ – 2 балла.

9. Какой вклад в мировую науку принадлежит военному гидрографу и картографу Френсису Бофорту?

А) Изобретение астролябии и первое измерение скорости течения в проливе Ла-Манш.

0 Б) Первое измерение глубины Марианской впадины.

В) Разработка шкалы для измерения силы землетрясений.

Г) Разработка шкалы для измерения силы ветра.

0 Ответ Б

Критерии оценивания: за правильный ответ – 1 балл.

10. Выберите горную породу, с которой связано добыча алмазов

А) пегматит

Б) силвинит

Д) кимберлит

0 В) гранит

Г) алунит

0 Ответ Б

Критерии оценивания: за правильный ответ – 1 балл.

11. Выберите явление, о котором идёт речь в следующем тексте

Масса льда преимущественно атмосферного происхождения, испытывающая вязкопластическое течение под действием силы тяжести и принявшая форму потока, системы потоков, купола (щита) или плавучей плиты.

1 А) айсберг

Б) лавина

В) ледник

Г) торос

Д) шуга

0 Ответ В

Критерии оценивания: за правильный ответ – 1 балл.

12. О каком природном объекте идёт речь?

В Западной Сибири, между Обью и Иртышом, на Васюганской равнине расположен крупнейший во всём Северном полушарии и в России природный объект, по площади превосходящий размеры Швейцарии. Его территория вмещает около 800 тысяч небольших озёр и множество рек, которые берут здесь своё начало, а также является домом для многочисленной местной фауны, в том числе редкой. Объект содержит большие запасы торфа.

0 Ответ Западно-Сибирская низменность (равнина)

Критерии оценивания: за правильный ответ – 2 балла.

13. Выберите верную пару: озеро-субъект РФ, в котором оно расположено

0 А) Баскунчак-Республика Калмыкия

В) Имандра- Республика Карелия

Б) Ханка-Амурская область

Г) Чаны-Тюменская область

0 Д) Пясино-Красноярский край

0 Ответ А

Критерии оценивания: за правильный ответ – 2 балла.

14. Представьте: вы летите над материком из Анадыря в Москву. В какой последовательности вы пересечёте эти реки?

1) Енисей;

2) Колыма;

3) Лена;

0 4) Обь.

0 Ответ 2, 1, 4, 3

Критерии оценивания: за правильный ответ – 1 балл.

15. Прочитайте отрывок стихотворения А. Понаморенко. О каком природном объекте говорится в нем?

Бьёшься ты сквозь топи, сквозь тайгу,
Летом вся блестя, зимой-белея,
В твердом льду и дымчатом снегу.
Знать, не зря кормилицей назвали
Мы тебя не раз, не раз твою лишь
Добротой мы, ханты, выживали...
И богатства пересечешь едва ли
Те, что ты за пазухой хранишь.
Лишь с весной освободятся воды,
Ты подьмешь баржи, теплоходы,
Островами движутся плоты...
Города, поселки и заводы
На себе на север тащишь ты...

1

Ответ р. Обь

Критерии оценивания: за правильный ответ – 1 балл.