

1) ветряную мельницу; 2) вертолетную площадку площадью 1 гектар при разнице высот не более 1 м; 3) домик лесника; 4) колодец; 5) железнодорожную станцию.

– Какой процесс происходит в точке В?

– Каково расстояние от окраины деревни Дачное до школы в поселке Речное и как быстро его преодолевают школьники, если они идут пешком по дороге со средней скоростью 4 км/ч?

Ответ записать с точностью до 50 метров и 3 минут.

Ответ:

Ошибки:

1. Меление рр. Каменна указывается не правильно -
2. Неправильно обозначен Деревенский лес. -
3. Неправильно указана высота возле Солнечного -
4. Не указано течение реки -
5. Не указано название города "Речное" -
6. _____
7. _____
8. _____
9. _____

Расположение объектов:

- 1). В ~~на~~ мельницу должна стоять там потому что высоко и рядом с рекой значит дует ветер
 - 2). В эта точка находится на вершине холма и там большая ровная поляна.
 - 3). А потому что эта точка находится в лесу.
 - 4). Г потому что рядом поселение.
 - 5). Е потому что эта точка находится возле железной дороги.
- Процесс в точке В в этой точке резкий срыв

Расстояние от деревни Дачное до школы в поселке Речное равно:

500 м

Время движения (минут) 8 минут

Критерии оценивания: за правильный ответ - 0,5 балла. Указание процессов, расстояния в масштабе карты, расчёт расстояния и времени по 1 баллу. Всего 11 баллов.

Задание 2.

На Земле есть замечательный материк. Следуя на корабле вдоль его берегов с запада на восток, путешественник пересечет три океана; север и юг на этом материке мгновенно «меняются» местами. И, наконец, в этих местах человек не всегда в состоянии отличить море от суши.

Какой это материк? Какие три океана можно пересечь? Почему север и юг мгновенно меняются местами? Почему в этих местах сложно отличить море от суши?

Южный полюс, 1. Индийский океан, атлантический, Южный,
2. Сложно отличить море от океана потому что
возле берега слой льда.

Критерии оценивания: за правильный ответ материка, объяснения – по 1 баллу (3 балла); за каждый правильный ответ на вопросы – 0,5 балла. Всего 5 баллов.

Задание 3.

В 2016 году Лена смогла отметить свой день рождения именно в тот день, когда она родилась. Но сделала она это всего лишь 3-й раз за всю жизнь, хотя учится девочка в 5-м классе.

Как называется год, в который родилась Лена? Сколько он длится?

Лена родилась в високосный год от Бахаемт Грег в 4 году

Сколько лет девочке? *12 лет.*

Какого числа родилась Лена? *29 февраля*

Критерии оценивания: за правильный ответ по 1 баллу, поощрительные баллы за полноту расчета в ответах на 3 и 4 вопрос – по 1 баллу. Всего 6 баллов.

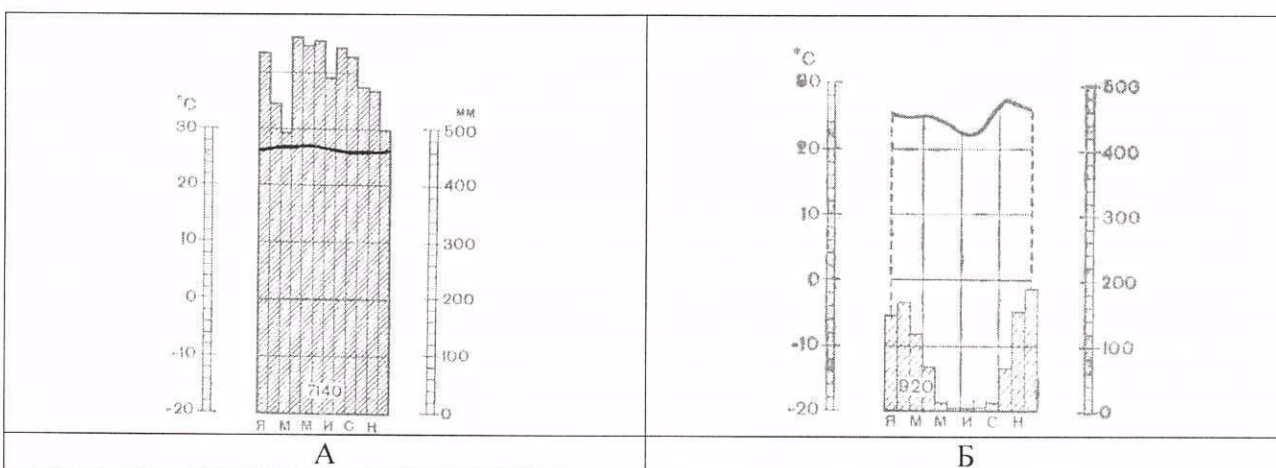
Задание 4.

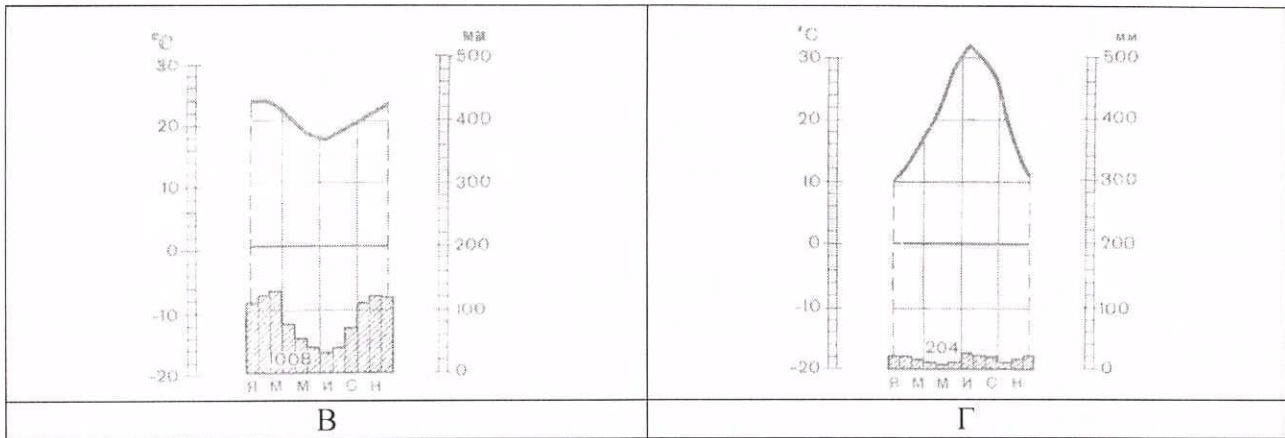
Установите соответствие между изображенными на рисунке с климатограммами и метеостанциями из таблицы, для которых известны географические координаты. Определите для каждой метеостанции тип и подтип климата.

Учтите, что одна строка останется незаполненной.

Климато-грамма	Метео-станция	Широта	Долгота	Абсолютная высота, м	Тип и подтип климата
		33° с.ш.	112°з.д.	338	
		38°с.ш.	13°в.д.	72	
		5°с.ш.	77°з.д.	76	
		11° ю.ш.	45°з.д.	436	
		30°ю.ш.	31°в.д.	5	

Метеостанции: Финикс (США), Ибипетуба (Бразилия),¹ Дурбан (ЮАР), Андагоя (Колумбия)





Критерии оценивания: за правильный ответ соответствия графиков метеостанций и климатограмм - 0,5 баллов, определение типа и подтипа климата – 1 балл. Всего 8 баллов.

ЗАДАНИЯ ТЕСТОВОГО ТУРА

Общее количество баллов – 20 баллов

Задание	1	2	3	4	5	6	7	8	9	10	Итого
Максимальное кол-во баллов	0,5	0,5	0,5	0,5	0,5	0,5	0,5	0,5	2	0,5	
Оценка участника	+	-	-	+	+	-	+	+	+	+	
Задание	11	12	13	14	15	16	17	18	19	20	Итого
Максимальное кол-во баллов	0,5	1	0,5	0,5	0,5	0,5	1	1	2	6	20
Оценка участника	+	0,5	+	+	-	-	-	-	-	-	7

1. Первое кругосветное плавание совершил:

- 1) Христофор Колумб; 2) Фернан Магеллан; 3) Джеймс Кук; 4) Васко да Гама.

Ответ: 2

Критерии оценивания: за правильный ответ – 0,5 баллов.

2. Укажите, кто первым употребил термин «география»:

- 1) Пифагор; 2) Аристотель; 3) Аристарх Самосский;
 4) Анаксимандр; 5) Страбон; 6) Эратосфен;
 7) Птолемей.

Ответ: 4

Критерии оценивания: за правильный ответ – 0,5 баллов.

3. Земная ось наклонена к плоскости орбиты под углом:

- 1) 23,5°; 2) 66,5°; 3) 50°.

Ответ: 1

Критерии оценивания: за правильный ответ – 0,5 баллов.

4. Что является главной причиной смены дня и ночи?

- 1) вращение Земли вокруг Солнца; 2) вращение Земли вокруг своей оси;
 3) вращение Луны вокруг Земли.

Ответ: 2

Критерии оценивания: за правильный ответ – 0,5 баллов.

5. Температура горных пород с глубиной:

- 1) увеличивается; 2) уменьшается; 3) не изменяется; 4) зависит от времени года.

Ответ: 1

Критерии оценивания: за правильный ответ – 0,5 баллов.

6. На карте масштаба 1:250 000 расстояние между пунктами составляет 9 см. Каково расстояние между этими пунктами на местности?

- 1) 36 км; 2) 27,8 км; 3) 22,5 км; 4) 25 км.

Ответ: 4

Критерии оценивания: за правильный ответ – 0,5 баллов.

7. Причины образования цунами:

- 1) ветер; 2) притяжение вод океана Луной;
3) подводные землетрясения; 4) течения.

Ответ: 3

Критерии оценивания: за правильный ответ – 0,5 баллов.

8. В мультфильме «Зима в Простоквашино» машина Дяди Федора застряла в яме. А как такую форму рельефа показывают на топографических картах?

- 1) 
- 2) 

Ответ: 2

Критерии оценивания: за правильный ответ – 0,5 баллов.

9. Приведите соответствие элемент погоды – измерительный прибор, впишите ответы в поля:

- | | |
|-------------------------|--------------|
| 1. атмосферное давление | а) флюгер |
| 2. влажность воздуха | б) осадкомер |
| 3. количество осадков | в) гигрометр |
| 4. направление ветра | г) барометр |

Ответ:

1 2 3 4

Критерии оценивания: за правильный ответ – 0,5 баллов. Всего 2 балла

10. Выберите правильное утверждение, в котором указаны материки по мере увеличения их площади:

- 1) Австралия, Антарктида, Северная Америка, Южная Америка, Африка, Евразия;
2) Евразия, Африка, Северная Америка, Южная Америка, Антарктида, Австралия;
3) Австралия, Антарктида, Южная Америка, Африка, Северная Америка, Евразия;
4) Австралия, Антарктида, Южная Америка, Северная Америка, Африка, Евразия.

Ответ: 4

Критерии оценивания: за правильный ответ – 0,5 баллов.

11. Город является одним из старейших сибирских городов. Был основан 4 людьми: воеводой, священником, купцом и охотником. Сегодня на центральной улице города стоит замечательный памятник основателям города:

- 1) Ханты – Мансийск; 2) Нижневартовск; 3) Сургут; 4) Нефтеюганск.

Ответ: 3

Критерии оценивания: за правильный ответ – 0,5 баллов.

12. Какие части гидросферы нельзя видеть на физической карте мира:

- 1) мировой океан; 2) воды атмосферы; 3) подземные воды;
4) поверхностные воды.

Ответ: 3

Критерии оценивания: за правильный ответ – 0,5 баллов. Всего 1 балл.

13. Определите, под какой цифрой находится лишнее название.



Ответ: 1

Критерии оценивания: за правильный ответ – 0,5 баллов.

14. Какая река является магистральной рекой ХМАО – Югры:

- 1) Обь; 2) Ваха; 3) Иртыш; 4) Тобол.

Ответ: 1

Критерии оценивания: за правильный ответ – 0,5 баллов.

15. На каком острове находится вулкан Этна?

- 1) Исландия; 2) Ява; 3) Сицилия; 4) Кунашир.

Ответ: 2

Критерии оценивания: за правильный ответ - 0,5 баллов.

16. Существует или нет снежный человек - вопрос спорный, а вот снежная обезьяна существует. Обезьяна крупная, весит 11-18 кг, покрыта густой шерстью. Это не удивительно, так как средняя температура января в ареале ее обитания составляет от -3° до -11°C . Здесь много горячих источников, где обезьяны любят купаться, они неплохо плавают и даже ныряют. На курортах в открытых источниках их нередко можно видеть купающимися вместе с людьми. Назовите остров, на котором насчитывается около 30 тыс. снежных обезьян.

- 1) Исландия; 2) Хонсю; 3) Северный (Новая Зеландия); 4) Мадагаскар; 5) Хоккайдо.

Ответ: 1

Критерии оценивания: за правильный ответ – 0,5 баллов.

17. На какой широте расположен город, если расстояние от него до Северного полюса 40 градусов?

- 1) 40 градусов северной широты;
 2) 60 градусов северной широты;
 3) 50 градусов северной широты;
 4) 40 градусов южной широты.

Ответ: 2

Критерии оценивания: за правильный ответ – 1 балл.

18. О какой природной зоне идет речь?

*Белый мох на скале, а в расщелине – лёд,
 Старый снег залежался, не тает.
 Дикий камень везде черной маской встаёт,
 Да поток по ущелью стекает.
 А по скалам кругом все-то птицы во мгле,
 Взглянешь сверху на них, будто марь на скале,
 Словно туча лежит над волнами.*

Ответ: тундра тундра

Критерии оценивания: за правильный ответ – 1 балл.

19. Прочитайте описание. Назовите остров, для которого характерны следующие черты:

Разнообразные экосистемы острова и уникальный животный мир находятся под угрозой вымирания из-за быстро растущего населения. Более 90% видов не встречаются больше нигде на Земле. Благодаря уникальным условиям на острове жили и развивались виды, вымершие во всех остальных частях света. Это привело к появлению весьма необычных видов. От материка остров отделяется проливом шириной 422-925 км.



Фосса



Малый тенрек

Фосса приобрела внешний вид, напоминающий кошку (хотя и состоит в близком родстве с мангустами). Малый тенрек внешне чрезвычайно похож на ежа.

Ответ: Остров Автоматика Пролив _____

Критерии оценивания: за правильный ответ - 1 балл. Всего 2 балла.

20. Прочитайте описание. О какой необычной вершине идет речь?

Эту вершину называют по-разному. Правительство страны, лежащей к югу от горы, в 1965 г. объявило, что имеется такое название «Сагарматха», что означает «небесная вершина». На языке народа, проживающего к северу от этой вершины, ее название переводится как «мать страны гор». В 1856 г. вершине дали европейское название в честь начальника топографической службы.

Ответ:

Горная вершина (местное название) Сага рма тха

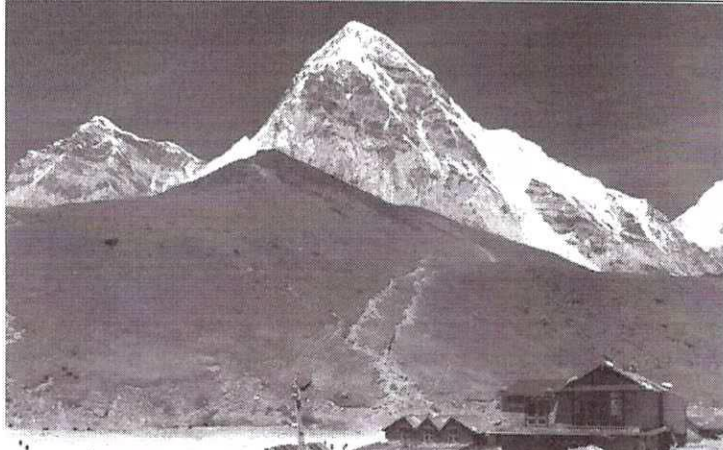

Горная вершина (европейское название) Фудзияма

Заполните таблицу, соотнесите номер фотографии и название вершины.

Горные вершины: Эльбрус, Килиманджаро, Гекла, Фудзияма, Сагарматха.

Учтите, что в списке указана одна лишняя вершина.

А	
Б	

3	
4	

Критерии оценивания: за правильный ответ - 1 балл. Всего 6 баллов.

Всероссийская олимпиада по географии
2022/23 учебный год
Школьный этап

Задания для участников 7 класса

Инструкция по выполнению работы

Время, отведенное на выполнение заданий обоих туров – 90 минут

Максимальное количество баллов за оба тура – 50.

Внимательно прочитайте каждое задание.

Ответ записывайте разборчиво.

Примечание. Не разрешается пользоваться школьными атласами и другими источниками информации.

Шифр Ш12.74.03

14,5

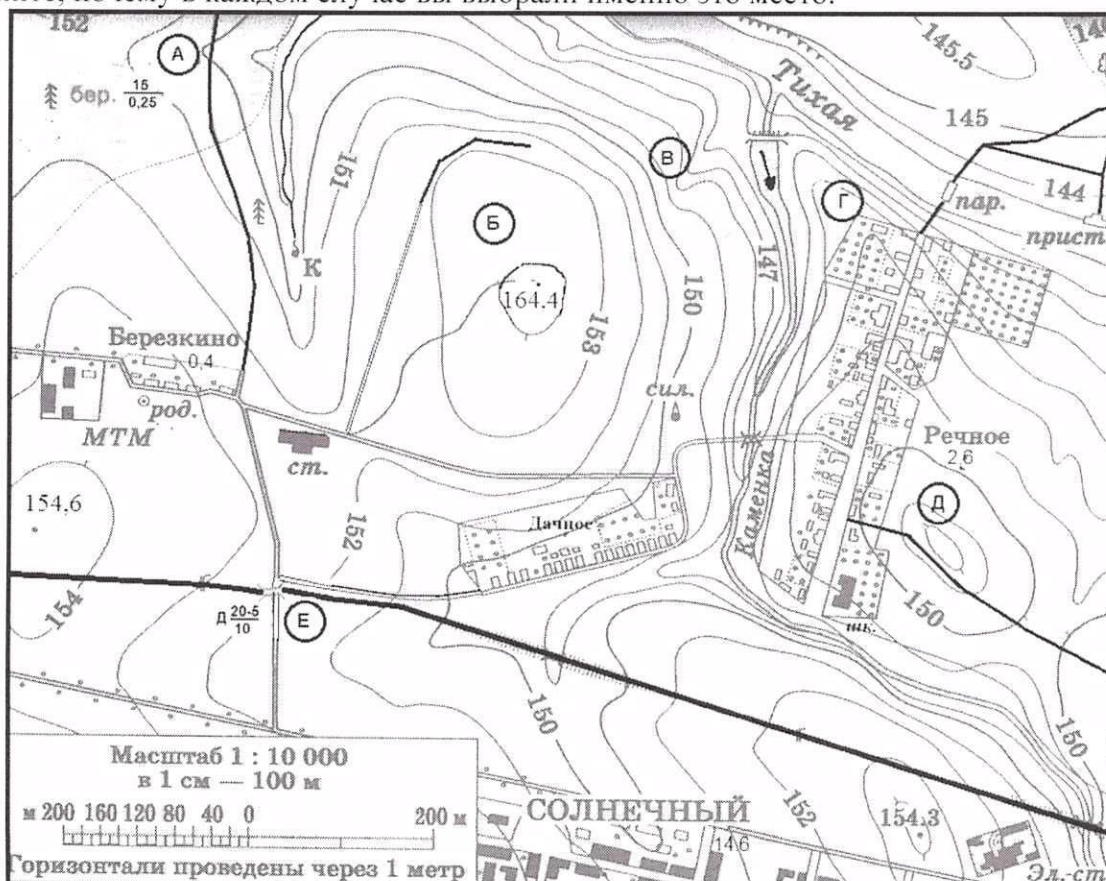
ЗАДАНИЯ ТЕОРЕТИЧЕСКОГО ТУРА

Общее количество баллов – 30 баллов

Задание	1	2	3	4	Итого
Максимальное кол-во баллов	11	5	6	8	30
Оценка участника	1,5	1	3	–	5,5

Задание 1. На предложенном фрагменте топографической карты допущены 9 ошибок. Найдите их.

Буквами в кружках отмечены места, где можно разместить перечисленные объекты. Объясните, почему в каждом случае вы выбрали именно это место.



1) ветряную мельницу; 2) вертолетную площадку площадью 1 гектар при разнице высот не более 1 м; 3) домик лесника; 4) колодец; 5) железнодорожную станцию.

– Какой процесс происходит в точке В?

– Каково расстояние от окраины деревни Дачное до школы в поселке Речное и как быстро его преодолевают школьники, если они идут пешком по дороге со средней скоростью 4 км/ч?

Ответ записать с точностью до 50 метров и 3 минут.

Ответ:

Ошибки:

1. _____
2. _____
3. _____
4. _____
5. _____
6. _____
7. _____
8. _____
9. _____

Расположение объектов:

- 1). л
- 2). д
- 3). а
- 4). г
- 5). е

Процесс в точке В _____

Расстояние от деревни Дачное до школы в поселке Речное равно:

6,5 км

Время движения (минут) * 105 мин.

Критерии оценивания: за правильный ответ - 0,5 балла. Указание процессов, расстояния в масштабе карты, расчёт расстояния и времени по 1 баллу. Всего 11 баллов.

Задание 2.

На Земле есть замечательный материк. Следуя на корабле вдоль его берегов с запада на восток, путешественник пересечет три океана; север и юг на этом материке мгновенно «меняются» местами. И, наконец, в этих местах человек не всегда в состоянии отличить море от суши.

Какой это материк? Какие три океана можно пересечь? Почему север и юг мгновенно меняются местами? Почему в этих местах сложно отличить море от суши?

Грinia, океаны: Индийский, тихий, северноледовитый

Критерии оценивания: за правильный ответ материка, объяснения – по 1 баллу (3 балла); за каждый правильный ответ на вопросы – 0,5 балла. Всего 5 баллов.

Задание 3.

В 2016 году Лена смогла отметить свой день рождения именно в тот день, когда она родилась. Но сделала она это всего лишь 3-й раз за всю жизнь, хотя учится девочка в 5-м классе.

Как называется год, в который родилась Лена? Сколько он длится?

Этот год длится 365 дней, он происходит раз в 4 года

Сколько лет девочке? *12*

Какого числа родилась Лена? *29 февраля*

Критерии оценивания: за правильный ответ по 1 баллу, поощрительные баллы за полноту расчета в ответах на 3 и 4 вопрос – по 1 баллу. Всего 6 баллов.

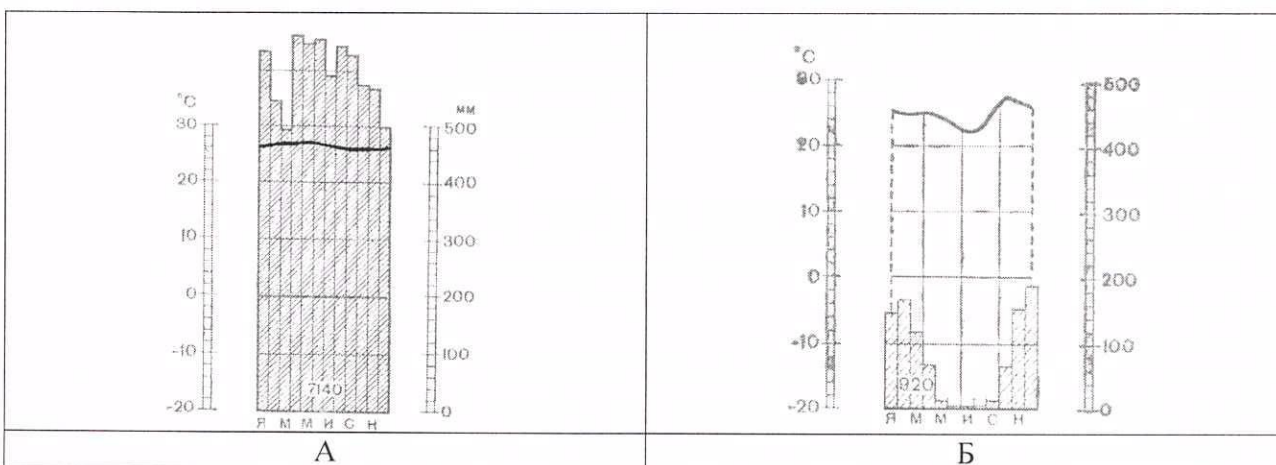
Задание 4.

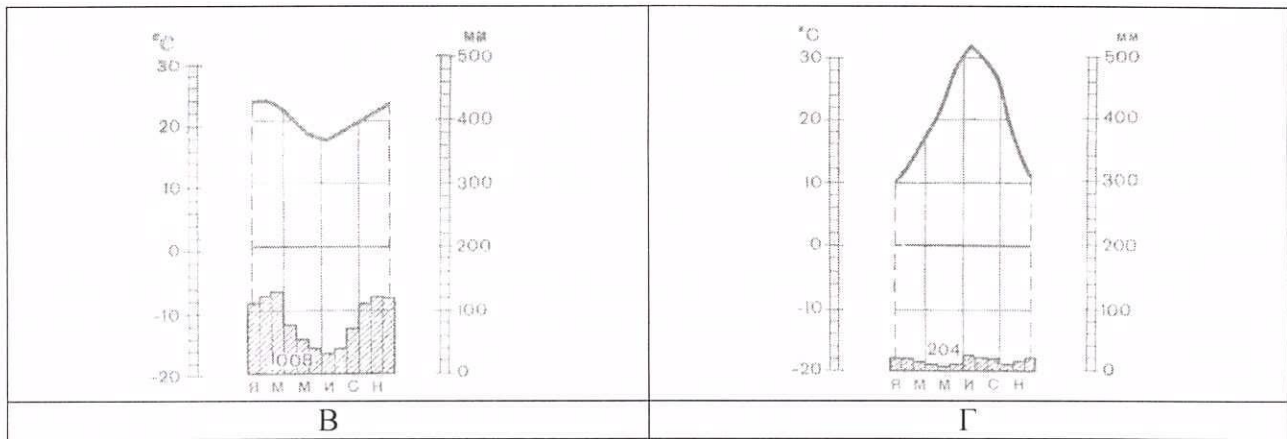
Установите соответствие между изображенными на рисунке с климатограммами и метеостанциями из таблицы, для которых известны географические координаты. Определите для каждой метеостанции тип и подтип климата.

Учтите, что одна строка останется незаполненной.

Климато-грамма	Метео-станция	Широта	Долгота	Абсолютная высота, м	Тип и подтип климата
		33° с.ш.	112°з.д.	338	
		38°с.ш.	13°в.д.	72	
		5°с.ш.	77°з.д.	76	
		11° ю.ш.	45°з.д.	436	
		30°ю.ш.	31°в.д.	5	

Метеостанции: Финикс (США), Ибипетуба (Бразилия), Дурбан (ЮАР), Андагоя (Колумбия)





Критерии оценивания: за правильный ответ соответствия графиков метеостанций и климатограмм - 0,5 баллов, определение типа и подтипа климата – 1 балл. Всего 8 баллов.

ЗАДАНИЯ ТЕСТОВОГО ТУРА

Общее количество баллов – 20 баллов

Задание	1	2	3	4	5	6	7	8	9	10	Итого
Максимальное кол-во баллов	0,5	0,5	0,5	0,5	0,5	0,5	0,5	0,5	2	0,5	
Оценка участника	-	-	-	+	-	-	+	+	1	-	
Задание	11	12	13	14	15	16	17	18	19	20	Итого
Максимальное кол-во баллов	0,5	1	0,5	0,5	0,5	0,5	1	1	2	6	20
Оценка участника	+	0,5	-	+	-	-	-	-	1	4	9

1. Первое кругосветное плавание совершил:

- 1) Христофор Колумб; 2) Фернан Магеллан; 3) Джеймс Кук; 4) Васко да Гама.

Ответ: 4

Критерии оценивания: за правильный ответ – 0,5 баллов.

2. Укажите, кто первым употребил термин «география»:

- 1) Пифагор; 2) Аристотель; 3) Аристарх Самосский;
 4) Анаксимандр; 5) Страбон; 6) Эратосфен;
 7) Птолемей.

Ответ: 1

Критерии оценивания: за правильный ответ – 0,5 баллов.

3. Земная ось наклонена к плоскости орбиты под углом:

- 1) 23,5°; 2) 66,5°; 3) 50°.

Ответ: 1

Критерии оценивания: за правильный ответ – 0,5 баллов.

4. Что является главной причиной смены дня и ночи?

- 1) вращение Земли вокруг Солнца; 2) вращение Земли вокруг своей оси;
 3) вращение Луны вокруг Земли.

Ответ: 2

Критерии оценивания: за правильный ответ – 0,5 баллов.

5. Температура горных пород с глубиной:

- 1) увеличивается; 2) уменьшается; 3) не изменяется; 4) зависит от времени года.

Ответ: 2

Критерии оценивания: за правильный ответ – 0,5 баллов.

6. На карте масштаба 1:250 000 расстояние между пунктами составляет 9 см. Каково расстояние между этими пунктами на местности?

- 1) 36 км; 2) 27,8 км; 3) 22,5 км; 4) 25 км.

Ответ: 4

Критерии оценивания: за правильный ответ – 0,5 баллов.

7. Причины образования цунами:

- 1) ветер; 2) притяжение вод океана Луной;
3) подводные землетрясения; 4) течения.

Ответ: 3

Критерии оценивания: за правильный ответ – 0,5 баллов.

8. В мультфильме «Зима в Простоквашино» машина Дяди Федора застряла в яме. А как такую форму рельефа показывают на топографических картах?

- 1) 
- 2) 

Ответ: 2

Критерии оценивания: за правильный ответ – 0,5 баллов.

9. Приведите соответствие элемент погоды – измерительный прибор, впишите ответы в поля:

- | | |
|-------------------------|--------------|
| 1. атмосферное давление | а) флюгер |
| 2. влажность воздуха | б) осадкомер |
| 3. количество осадков | в) гигрометр |
| 4. направление ветра | г) барометр |

Ответ:

1 2 3 4

Критерии оценивания: за правильный ответ – 0,5 баллов. Всего 2 балла

10. Выберите правильное утверждение, в котором указаны материки по мере увеличения их площади:

- 1) Австралия, Антарктида, Северная Америка, Южная Америка, Африка, Евразия;
2) Евразия, Африка, Северная Америка, Южная Америка, Антарктида, Австралия;
3) Австралия, Антарктида, Южная Америка, Африка, Северная Америка, Евразия;
4) Австралия, Антарктида, Южная Америка, Северная Америка, Африка, Евразия.

Ответ: 3

Критерии оценивания: за правильный ответ – 0,5 баллов.

11. Город является одним из старейших сибирских городов. Был основан 4 людьми: воеводой, священником, купцом и охотником. Сегодня на центральной улице города стоит замечательный памятник основателям города:

- 1) Ханты – Мансийск; 2) Нижневартовск; 3) Сургут; 4) Нефтеюганск.

Ответ: 2

Критерии оценивания: за правильный ответ – 0,5 баллов.

12. Какие части гидросферы нельзя видеть на физической карте мира:

- 1) мировой океан; 2) воды атмосферы; 3) подземные воды;
4) поверхностные воды.

Ответ: 3

Критерии оценивания: за правильный ответ – 0,5 баллов. Всего 1 балл.

13. Определите, под какой цифрой находится лишнее название.



Ответ: 2

Критерии оценивания: за правильный ответ – 0,5 баллов.

14. Какая река является магистральной рекой ХМАО – Югры:

- 1) Обь; 2) Ваха; 3) Иртыш; 4) Тобол.

Ответ: 1

Критерии оценивания: за правильный ответ – 0,5 баллов.

15. На каком острове находится вулкан Этна?

- 1) Исландия; 2) Ява; 3) Сицилия; 4) Кунашир.

Ответ: 2

Критерии оценивания: за правильный ответ - 0,5 баллов.

16. Существует или нет снежный человек - вопрос спорный, а вот снежная обезьяна существует. Обезьяна крупная, весит 11-18 кг, покрыта густой шерстью. Это не удивительно, так как средняя температура января в ареале ее обитания составляет от -3° до -11°C . Здесь много горячих источников, где обезьяны любят купаться, они неплохо плавают и даже ныряют. На курортах в открытых источниках их нередко можно видеть купающимися вместе с людьми. Назовите остров, на котором насчитывается около 30 тыс. снежных обезьян.

- 1) Исландия; 2) Хонсю; 3) Северный (Новая Зеландия); 4) Мадагаскар; 5) Хоккайдо.

Ответ: 2

Критерии оценивания: за правильный ответ – 0,5 баллов.

17. На какой широте расположен город, если расстояние от него до Северного полюса 40 градусов?

- 1) 40 градусов северной широты;
2) 60 градусов северной широты;
3) 50 градусов северной широты;
4) 40 градусов южной широты.

Ответ: 1

Критерии оценивания: за правильный ответ – 1 балл.

18. О какой природной зоне идет речь?

Белый мох на скале, а в расщелине – лёд,
Старый снег залежался, не тает.
Дикий камень везде черной маской встаёт,
Да поток по ущелью стекает.
А по скалам кругом все-то птицы во мгле,
Взглянешь сверху на них, будто марь на скале,
Словно туча лежит над волнами.

Ответ: Тундра Жеральд

Критерии оценивания: за правильный ответ – 1 балл.

19. Прочитайте описание. Назовите остров, для которого характерны следующие черты:

Разнообразные экосистемы острова и уникальный животный мир находятся под угрозой вымирания из-за быстро растущего населения. Более 90% видов не встречаются больше нигде на Земле. Благодаря уникальным условиям на острове жили и развивались виды, вымершие во всех остальных частях света. Это привело к появлению весьма необычных видов. От материка остров отделяется проливом шириной 422-925 км.



Фосса



Малый тенрек

Фосса приобрела внешний вид, напоминающий кошку (хотя и состоит в близком родстве с мангустами). Малый тенрек внешне чрезвычайно похож на ежа.

Ответ: Остров Мадагаскар Пролив _____
 Критерии оценивания: за правильный ответ - 1 балл. Всего 2 балла.

20. Прочитайте описание. О какой необычной вершине идет речь?

Эту вершину называют по-разному. Правительство страны, лежащей к югу от горы, в 1965 г. объявило, что имеется такое название «Сагарматха», что означает «небесная вершина». На языке народа, проживающего к северу от этой вершины, ее название переводится как «мать страны гор». В 1856 г. вершине дали европейское название в честь начальника топографической службы.

Ответ:

Горная вершина (местное название) Эльбрус

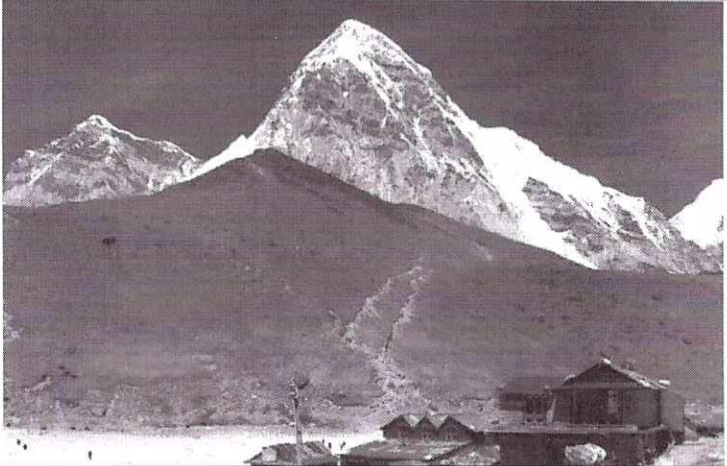

Горная вершина (европейское название) Сагарматха

Заполните таблицу, соотнесите номер фотографии и название вершины.

Горные вершины: Эльбрус, Килиманджаро, Гекла, Фудзияма, Сагарматха.

Учтите, что в списке указана одна лишняя вершина.

А	<p><u>Эльбрус</u> <u>Фудзияма</u> <u>Гекла</u></p>	
Б	<p><u>Килиманджаро</u></p>	

3	Солотун мөстлөсө	
4	Фуззия мөстлөсө	

Критерии оценивания: за правильный ответ - 1 балл. Всего 6 баллов.