

Всероссийская олимпиада по географии  
2022/23 учебный год  
Школьный этап

**Задания для участников 10 класса**

Время, отведенное на выполнение заданий обоих туров – 90 минут  
Максимальное количество баллов за оба тура – 66.

Внимательно прочитайте каждое задание. Ответ записывайте разборчиво.

**Примечание.** Не разрешается пользоваться школьными атласами  
и другими источниками информации.

Шифр Ш12.Г10.02

155

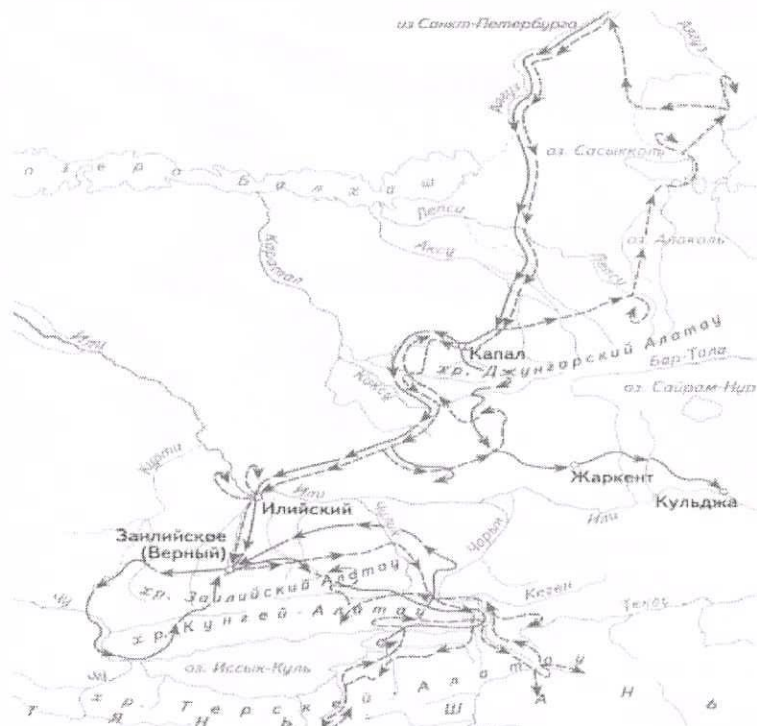
**ЗАДАНИЯ ТЕОРЕТИЧЕСКОГО ТУРА**

Задание	1	2	3	4	5	6	Итого
Максимальное кол-во баллов	2	10	5	10	15	6	48
Оценка участника	2	0	0	0	0	0	2

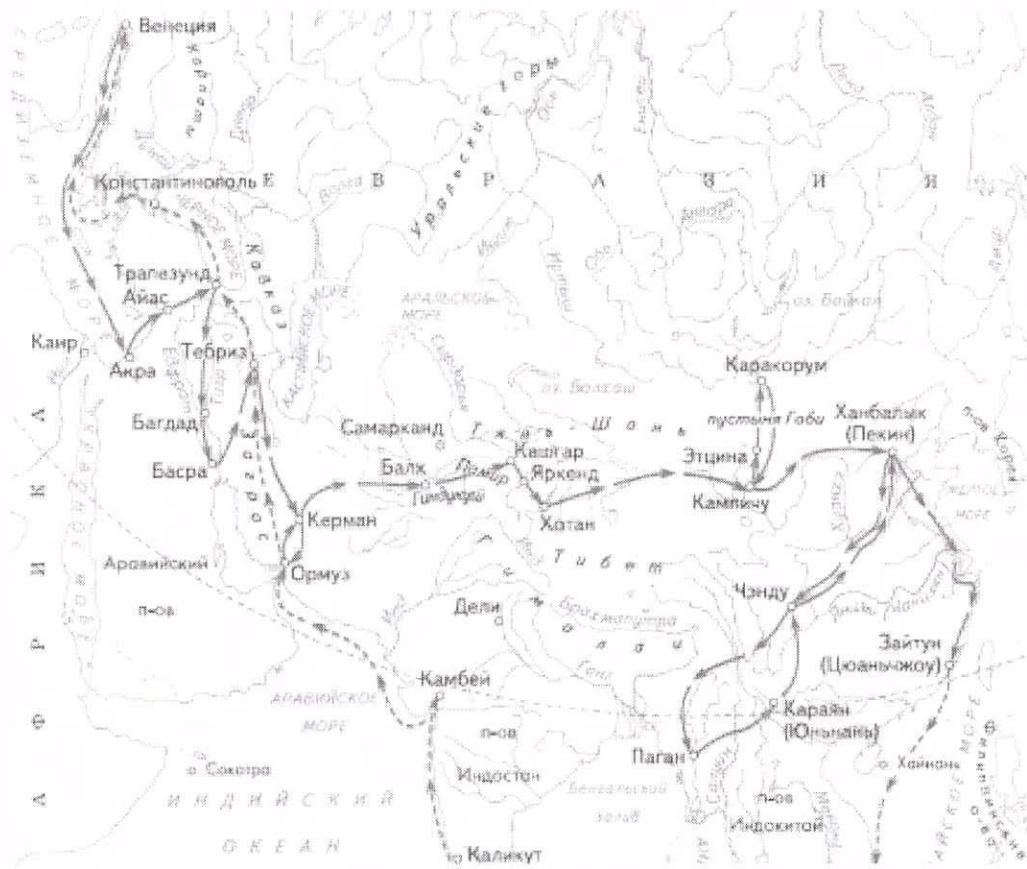
**Задание 1.** Выберите номер картосхемы с маршрутами экспедиций выдающегося отечественного географа и путешественника, проводившего свои исследования в обширном субрегионе, значительная часть которого относится к области внутреннего стока. В честь исследователя названы горные хребты и горные вершины в районе его исследования, а также один из подвидов травоядного млекопитающего.

*Критерии оценивания: за правильный ответ 2 балла.*

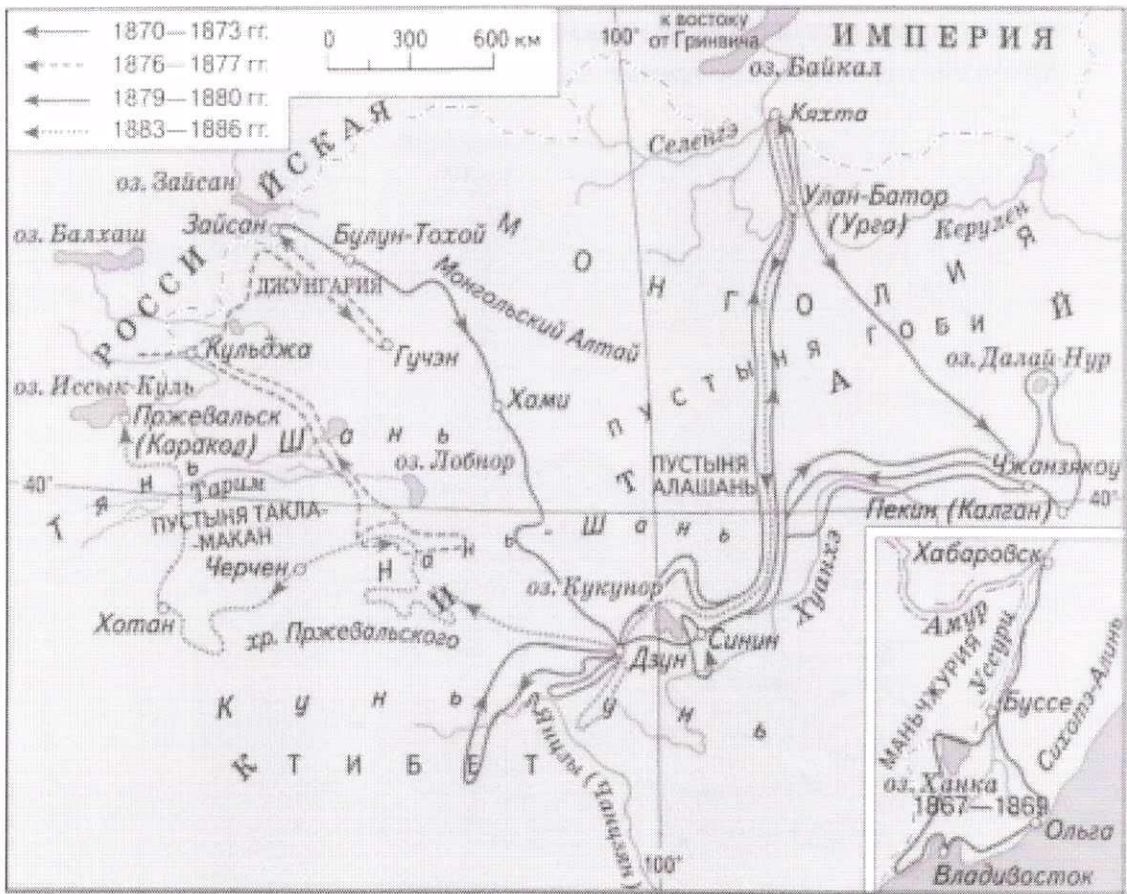
1)



2)



3)



**Задание 2.** Определите ошибку в логических рядах географических объектов России. В скобках к каждому ряду дана подсказка, которая помогает объяснить, по какому принципу исключается географический объект. Объясните причину выбора ошибки. Учтите, что все географические объекты должны характеризовать особенности географии России. Ответы занесите в таблицу.

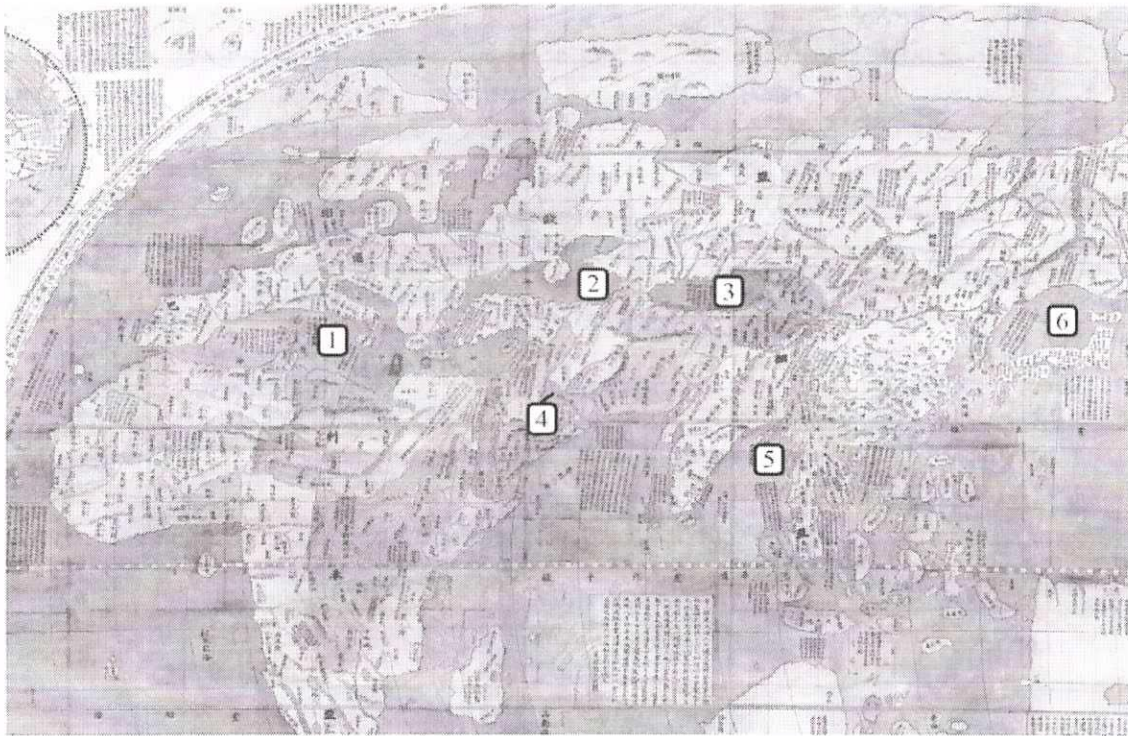
- 1) Сургут – Нижневартовск – Омск – Новосибирск – Барнаул (географическое положение)
- 2) Махачкала – Нальчик – Ставрополь – Сыктывкар – Саранск (административно-территориальное устройство)
- 3) Новокузнецк – Магнитогорск – Нижний Тагил – Череповец – Саяногорск (промышленность)
- 4) Краснодарский край – Алтайский край – Омская область – Республика Башкортостан – Оренбургская область (зерновое хозяйство)
- 5) Новороссийск – Приморск – Ванино – Астрахань – Мурманск (транспорт)

№ п/п	Ошибка в логическом ряду (1 балл за верный ответ)	Причина ошибки (1 балл за верный ответ)
1		
2	Махачкала	является столицей региона, а не городом
3		
4		
5	Ванино	нет возможности для водного транспорта

*Критерии оценивания: за каждый правильный ответ 1 балл, всего 10 баллов.*

**Задание 3.** Перед вами фрагмент китайской карты мира, изготовленной в 1602 г. (карта Маттео Риччи), на которой цифровыми индексами обозначены обособленные части Мирового океана. Мы уверены, что вы легко определите пронумерованные водные объекты, учитывая их расположение и очертания на представленной карте. В качестве задания мы предлагаем вам расположить данные объекты в порядке возрастания их средней глубины. Ответ запишите по образцу: 1\_4\_5\_2\_6\_3





4-2-3-1-5-6

*Критерии оценивания: за правильный ответ 5 баллов.*

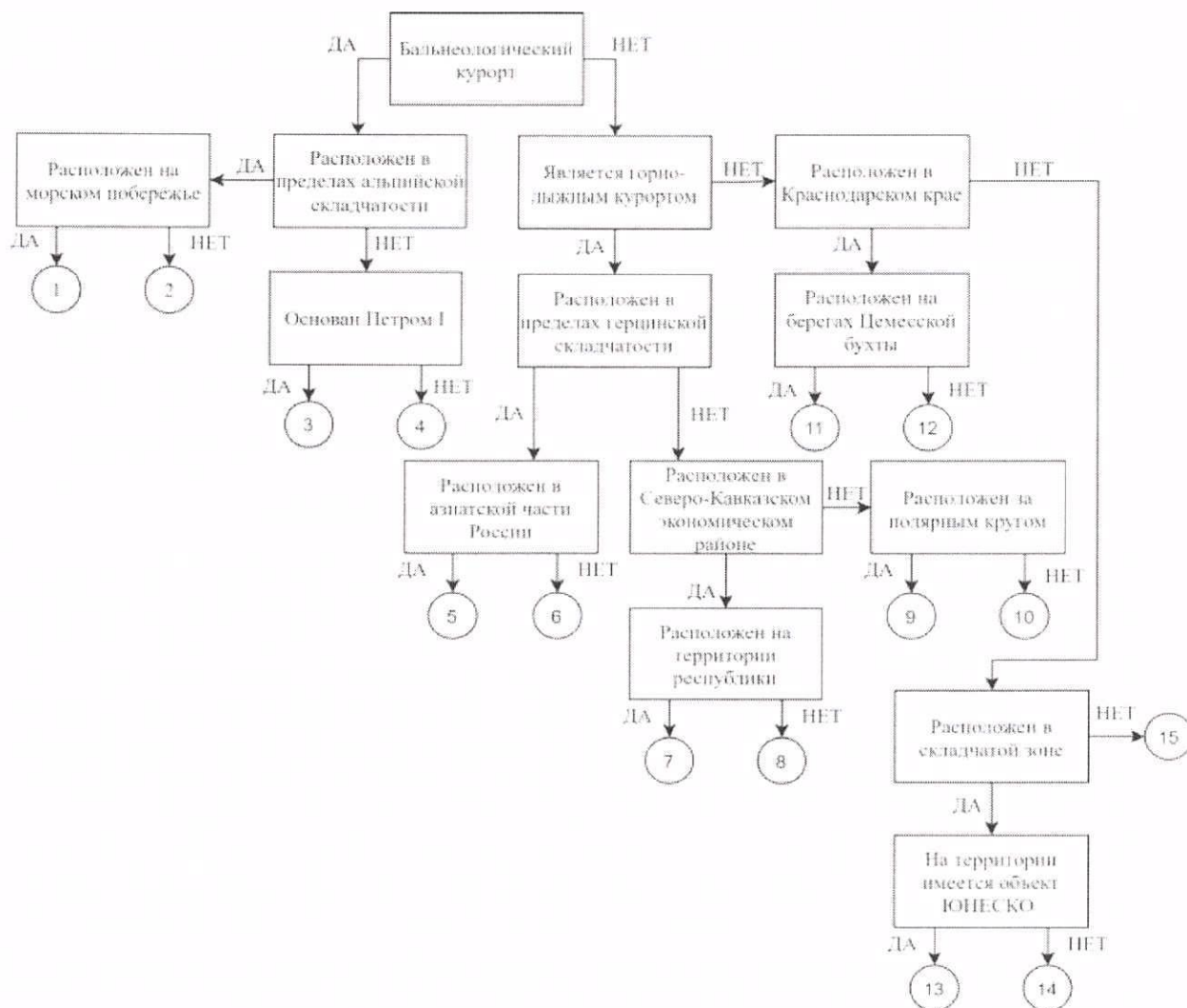
**Задание 4.** У Н.С. Гумилева много «географических стихотворений». Вот отрывок из одного из них. Ответьте на вопросы в правой колонке таблицы.

<p>Здравствуй, _____ море, акуля уха,          Негритянская ванна, песчаный котел!          На утесах твоих вместо влажного мха          Известняк, словно каменный кактус,          расцвел...          ...Целый день над водой, словно стая          стрекоз,          Золотые летучие рыбы видны,          У песчаных, серпами изогнутых кос          Мели, точно цветы, зелены и красны....          ... И когда выплывает луна на зенит,          Ветр проносится, запахи леса тая,          От Суэца до Баб-эль-Мандеба звенит,          Как Эолова арфа, поверхность твоя.</p>	<ol style="list-style-type: none"> <li>1)Что это за море?</li> <li>2)Какова его солёность?</li> <li>3)Какие части света омывает?</li> <li>4)Чем объясняется его название?</li> <li>5)Почему его называют «акульей ухой»?</li> <li>6)С какими океанами и как оно связано?</li> <li>7)Назовите город, расположенный недалеко от его побережья и хранящий святыни одной из мировых религий.</li> </ol>
---	---

*Критерии оценивания: за каждый правильный ответ 1 балл, всего 7 баллов.*

**Задание 5.** Следуя алгоритму, распределите перечисленные курорты по соответствующим номерам.

Липецк	Марциальные Воды	Губаха
Домбай	Новороссийск	Кисловодск
Ейск	Мацеста	Яхрома
Сестрорецк	Дербент	Гурзуф
Красная Поляна	Кировск	Белокуриха



*Критерии оценивания: за каждый правильный ответ 1 балл, всего 15 баллов.*

**Задание 6.** Определите названия областей РФ – А, Б, В, которые обладают следующими характеристиками:

- все три субъекта РФ входят в состав одного экономического района и имеют выход к государственной границе;
- в субъектах РФ А и Б численность населения областных центров менее 500 тыс. человек;
- в регионах Б и В действуют АЭС.

Прочитайте дополнительные характеристики субъектов РФ и определите, какие из них будут касаться определённых Вами областей (три характеристики для каждой области).

- 1) Название центра субъекта РФ дало имя крупнейшему бассейну железных руд в нашей стране.
- 2) На территории области в 1943 году произошло самое крупное в истории танковое сражение.
- 3) Областной центр стоит на реке, относящейся к бассейну самого тёплого моря, омывающего берега нашей страны.
- 4) В субъекте РФ действует крупный электрометаллургический комбинат.
- 5) Название субъекта РФ дало название тектонической структуре, представляющей собой поднятие кристаллического фундамента платформы.
- 6) На территории области расположен заповедник, в названии которого фигурирует тип самой плодородной почвы нашей страны.



7) На территории области расположен заповедник, символом которого является выхухоль, в его пределах находится музей-заповедник, знаменитый своими пещерными монастырями.

8) В регионе производят самолёты и ракетные двигатели для космической техники.

9) Субъект РФ граничит с областью, административный центр которой был столицей соседней республики в 1919–1934 гг.

Буква области	Название области
А	
Б	
В	

*Критерии оценивания: за каждый правильный ответ 2 балла, всего 6 баллов.*

### ЗАДАНИЯ ТЕСТОВОГО ТУРА

Задание	1	2	3	4	5	6	7	8	9	10	Итого
<b>Максимальное кол-во баллов</b>	0,5	0,5	0,5	0,5	0,5	1	0,5	1	1	1	
<b>Оценка участника</b>	0,5	0,5	0,5	0,5	0,5	1	0,5	1	1	0	
<b>Задание</b>	<b>11</b>	<b>12</b>	<b>13</b>	<b>14</b>	<b>15</b>	<b>16</b>	<b>17</b>	<b>18</b>	<b>19</b>	<b>20</b>	
<b>Максимальное кол-во баллов</b>	0,5	1	0,5	1	0,5	1	1	1,5	2	2	<b>18</b>
<b>Оценка участника</b>	0,5	1	0,5	0	0	1	1	1,5	0,5	0	<b>13</b>

1. Какое из утверждений, построенных по принципу: «пограничное с Россией государство – объект, по которому проходит граница с этой страной», НЕверно?

- а) КНР – река Шилка.
- б) Украина – Донецкий кряж.
- в) Финляндия – гряда Манселькя.
- г) Эстония – Псковское озеро.

Ответ: а

*Критерии оценивания: за правильный ответ - 0,5 балла.*

2. Какой географический объект не носит имя Витуса Беринга

- а) остров
- б) залив
- в) море
- г) пролив

Ответ: б

*Критерии оценивания: за правильный ответ - 0,5 балла.*

3. Какое государство является одновременно монархией и федерацией?

- а) Австрия;
- б) Бельгия;
- в) Швеция;
- г) Великобритания.

Ответ: б

*Критерии оценивания: за правильный ответ - 0,5 балла.*

**4. Какая из стран располагается на разных материках?**

- а) Россия;
- б) Казахстан;
- в) Турция;
- г) Египет.

**Ответ:** г

*Критерии оценивания: за правильный ответ - 0,5 балла.*

**5. 90% населения Бразилии говорит на языке:**

- а) испанском;
- б) португальском;
- в) английском;
- г) бразильском.

**Ответ:** б

*Критерии оценивания: за правильный ответ - 0,5 балла.*

**6. Суэцкий канал был восстановлен и реконструирован. Почему же большая часть грузов в Европу из Азии транспортируется вокруг Африки?**

- а) из-за НТР в морском судоходстве, проявившейся в увеличении грузоподъемности судов;
- б) из-за опасности столкновения судов в Красном море, так как оно имеет небольшую ширину;
- в) из-за высоких таможенных пошлин и транспортных затрат на проводку через Суэцкий канал;
- г) из-за действия пиратов в прибрежных водах;
- д) из-за осложнений в зоне арабо-израильского конфликта.

**Ответ:** д

*Критерии оценивания: за правильный ответ - 1 балл.*

**7. Выберите неверное соответствие между транспортной магистралью и её типом.**

- а) «Балтика» – нефтепровод
- б) «Транссиб» – железная дорога
- в) «Северный поток» – газопровод
- г) «Дон» – автомобильная магистраль

**Ответ:** г

*Критерии оценивания: за правильный ответ - 0,5 балла.*

**8. Выберите неверное соответствие «учёный – достижения».**

- а) Н.И. Вавилов – создал учение о мировых центрах происхождения культурных растений.
- б) П.П. Семёнов-Тян-Шанский – основоположник генетического почвоведения и учения о природных зонах
- в) Ч. Лайель – заложил основы современной геологии.
- г) В.В. Докучаев – сформулировал закон географической зональности.

**Ответ:** б

*Критерии оценивания: за правильный ответ - 1 балл.*

**9. Выберите название титульного этноса самого северного национального субъекта РФ Европейской России.**

- а) саамы
- б) карелы
- в) якуты
- г) ненцы

Ответ: а

Критерии оценивания: за правильный ответ - 1 балл.

**10. Выберите верное утверждение о чёрной металлургии в России.**

- а) Россия занимает первое место в мире по выплавке стали.
- б) Металлургические заводы Центральной России используют сырьё КМА.
- в) Череповецкий металлургический комбинат использует железорудный концентрат и коксующийся уголь Казахстана.
- г) Старейшая база чёрной металлургии России расположена в Сибири.

Ответ: б

Критерии оценивания: за правильный ответ - 1 балл.

**11. Выберите верное утверждение о машиностроении в России.**

- а) Основная часть производства автомобилей сосредоточена в Северо-Западном экономическом районе.
- б) Выборг, Архангельск, Комсомольск-на-Амуре – центры авиастроения.
- в) Тихвин, Тверь и Верхняя Пышма являются центрами железнодорожного машиностроения.
- г) Новосибирск, Белгород, Екатеринбург – крупные центры производства грузовых автомобилей.

Ответ: г

Критерии оценивания: за правильный ответ - 0,5 балла.

**12. Посетив какой субъект РФ, Вы окажетесь вблизи зоны субдукции?**

- а) Краснодарский край
- б) Камчатский край
- в) Алтайский край
- г) Приморский край

Ответ: б

Критерии оценивания: за правильный ответ - 1 балл.

**13. Выберите регион с наиболее плодородными почвами.**

- а) Московская область
- б) Владимирская область
- в) Нижегородская область
- г) Ульяновская область

Ответ: г

Критерии оценивания: за правильный ответ - 0,5 балла.

**14. Выберите вариант, в котором все указанные города являются столицами монархий.**

- а) Осло, Мбабане, Хельсинки, Дублин
- б) Абу-Даби, Лондон, Масеру, Нукуалофа
- в) Джакарта, Бандар-Сери-Бегаван, Куала-Лумпур, Дакка
- г) Катманду, Тхимпху, Мадрид, Кабул

Ответ: в

Критерии оценивания: за правильный ответ - 1 балл.



15. Хамсин – это название...

- а) народа
- б) ветра
- в) реки
- г) горы

Ответ: б

*Критерии оценивания: за правильный ответ - 0,5 балла.*

16. Для защиты животных во многих странах разработаны дорожные знаки, предупреждающие водителей и призывающих их к бдительности. В одном регионе мира общая численность пингвинов сейчас составляет около 50 тыс., но они внесены в Красную книгу этой страны и Международную красную книгу региона как вид, которому грозит вымирание. Поэтому дорожный знак «Осторожно, пингвины!» выглядит здесь вполне органично. В какой из перечисленных стран размещен следующий знак?

- а) Египет
- б) ЮАР
- в) Чили
- г) Испания

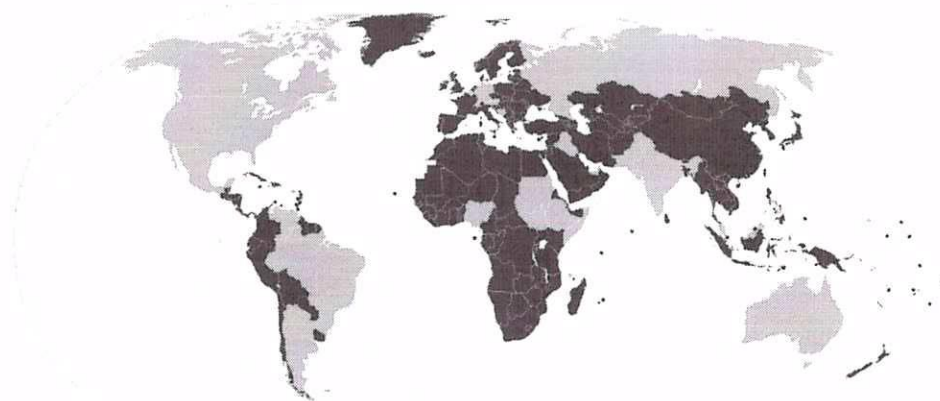


Ответ: б

*Критерии оценивания: за правильный ответ - 1 балл.*

17. Выберите верный вариант ответа. Более светлым цветом на этой карте отмечены государства:

- а) с федеративной формой государственного устройства
- б) с монархической формой правления
- в) с наименьшей плотностью населения
- г) с наибольшей водообеспеченностью на душу населения.



Ответ: а

*Критерии оценивания: за правильный ответ - 1 балл.*

18. Выберите строки, в которых указана общая черта для Австралии и Сомали:

- А) дефицит поверхностных вод и сезонный характер водности рек

- Б) в столицах стран проживает почти половина их населения
- В) страны по государственному устройству являются федерациями
- Г) рельеф обеих стран – преимущественно равнинный
- Д) относятся к странам со среднемировой плотностью населения
- Е) восточные побережья стран омываются тёплыми течениями

Ответ: а в е

*Критерии оценивания: за правильный ответ - 0,5 балла.*

19. Выберите из списка географические объекты, относящиеся к Германии:

- а) Гауда                      б) Гарц                      в) Вадуц                      г) Дунай
- д) Росток                      е) Энгельс                      ж) Тейде                      з) Тюрингия

Ответ: а в б ж

*Критерии оценивания: за правильный ответ – 2 балла.*

20. Расположите города мира в хронологической последовательности года их основания (от самого древнего к самому молодому):

- А) Иерусалим              Б) Гавана              В) Киров              Г) Красноярск

Ответ: А В Г Б

*Критерии оценивания: за правильный ответ – 2 балла.*